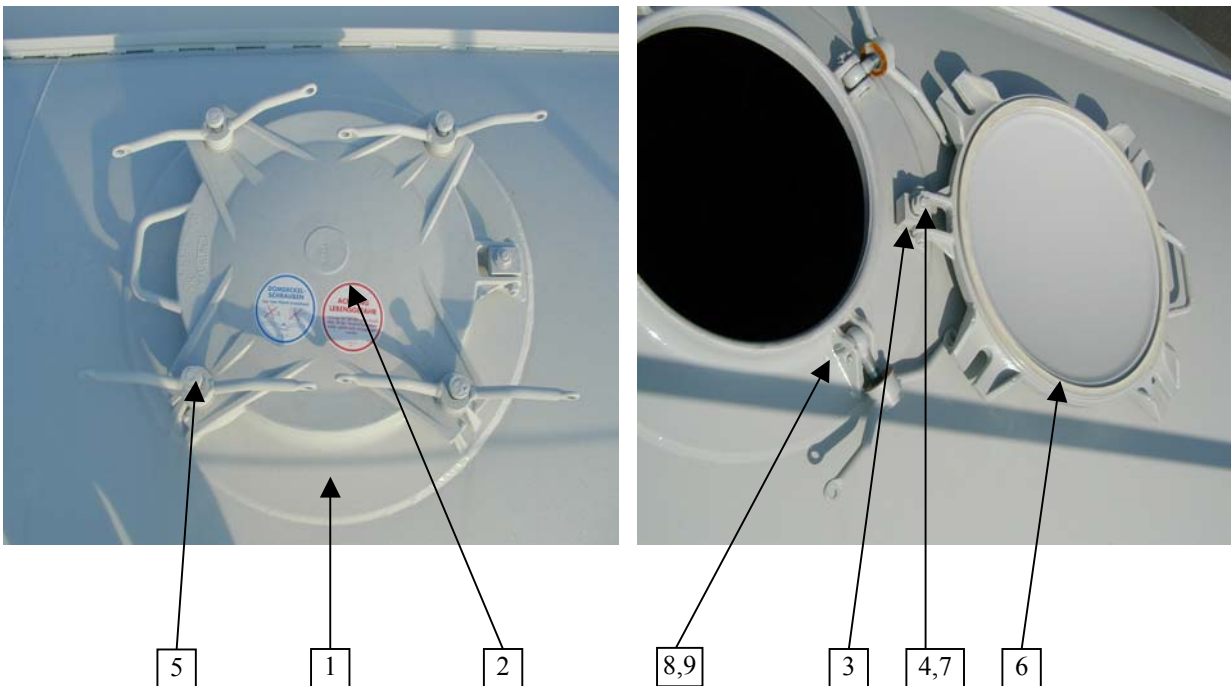


## 01 Einfüllöffnung *Manholes*

### 01 10 Einfüllöffnung Guß (Standard) *Manhole (standard)*

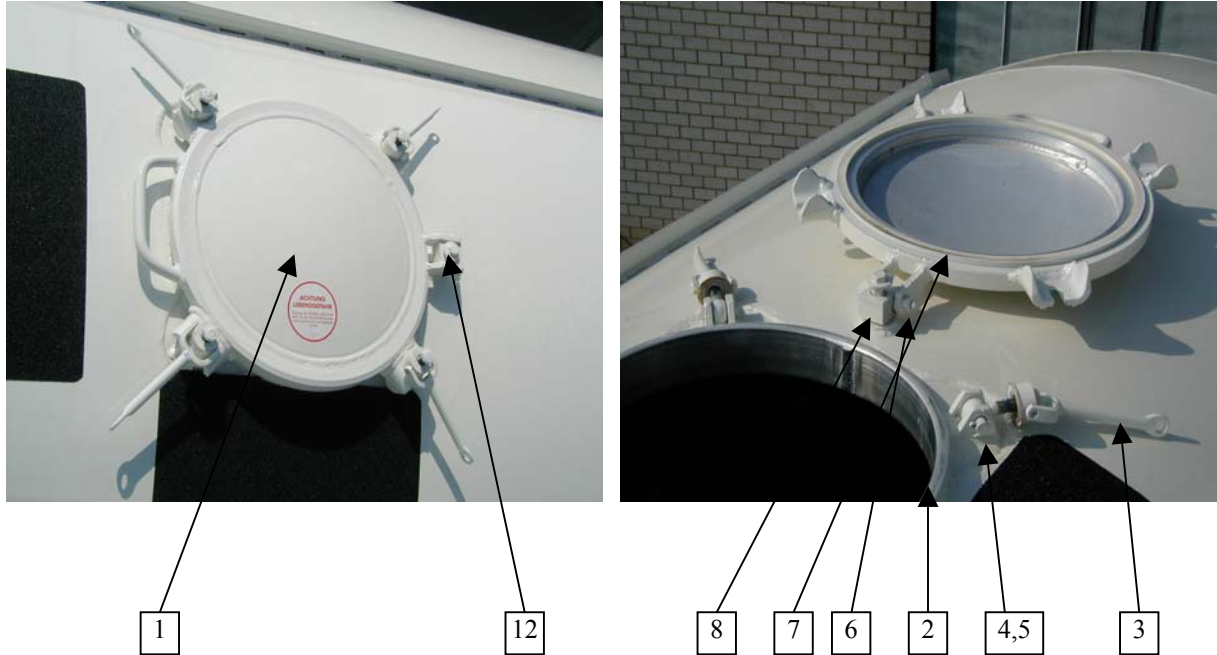


Pos. Item	Stück Qty.	Bezeichnung Description	Bestell-Nr. Order-No.	Bemerkung Remarks
1	1	Einschweißring Ø 450 <i>Welding ring Ø 450</i>	31633-00254	
2 a	1	Domdeckel Standard <i>Standard cover</i>	31633-00252	
2 b	1	Domdeckel elektropoliert <i>Polished cover</i>	31633-02093	Sonderausrüstung <i>Special equipment</i>
3	1	Scharnierblock <i>Hinge block</i>	30213-00068	
4	1	Rohr Ø 21.3x2.6 l=52 <i>Pipe Ø 21.3x2.6 l=52</i>	30515-00383	

	<b>Siloauflieger</b> <i>Non-Tipping Type Tankers</i> <b>Model SF</b>	<b>Dokument:</b> <i>Document:</i>
		<b>Blatt:</b> 2 von 3 <i>Page:</i>
		<b>Revision:</b>
		<i>Revision:</i>

5	4	Knebelverschraubung <i>Screwing</i>	20310-07791	
6	1	Dichtring hell Ø 465 <i>Sealing ring bright Ø 465</i>	46002-00498	
7	1	Senkschraube M 14 x 80 <i>Screw</i>	41009-00506	In Einschweißring integriert <i>Included in welding ring</i>
8	4	Bolzen B 18h 11x65x57 <i>Bolt B 18h 11x65x57</i>	41042-02115	
9	4	Splint 5x36 <i>Split pin 5x36</i>	41036-00455	

**01 20 Einfüllöffnung Container**  
**Container Manhole**



Pos. Item	Stück Qty.	Bezeichnung Description	Bestell-Nr. Order-No.	Bemerkungen Remarks
1	1	Domdeckel Cover	20304-10060	
2	1	Einschweißring Welding ring	20303-10056	
3	4	Knebelmuttergarnitur Nuts	20310-07936	
4	4	Bolzen Ø16 H11x50x44 Bolts Ø16 H11x50x44	41044-07906	
5	4	Splint Ø 4x36 Splint pin Ø 4x36	41036-07908	
6	2	Lagerauge Eye	31613-07901	
7	1	Dichtung Sealing	46002-00498	
8	1	Schanierblock Hinge block	WN 577-14-04	
9	1	Geschweißte Aufnahme Welding	WN 577-14-04	